

Lokalizácia zariadenia

Po dokončení Sprievodcu rýchlym spustením sa objaví výzva na výber jazyka zariadenia.

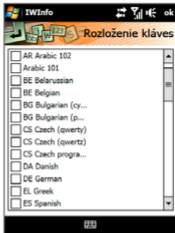
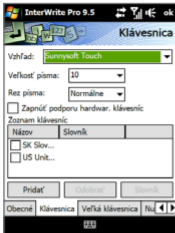
Výber jazyka zariadenia

Keď sa objaví obrazovka výberu jazyka, ktorý nainštalovať, vyberte zo zoznamu jazyk a potom klepnite na **Inštalovať**. Vybraný jazyk sa nainštaluje do zariadenia. Nevypínajte ani neresetujte zariadenie. Bude sa reštartovať automaticky po dokončení inštalácie.

Inštalácia softvérovej klávesnice

1. Na domovskej obrazovke klepnite na **Štart > Settings (Nastavenie) > karta Systém > Sunnysoft InterWrite > karta Klávesnica**, potom klepnite na **Pridať**.
2. Vyberte zo zoznamu jazyk a rozloženie softvérovej klávesnice, potom klepnite na **OK**.

Tip Počas písania otvorte nainštalované rozloženia softvérovej klávesnice klepnutím na šípku **Voľba zadávania > Ďalšie vstupné metódy**.



Vypnutie lokalizácie zariadenia

1. Na domovskej obrazovke klepnite na **Štart > Settings (Nastavenie) > karta Systém > Sunnysoft InterWrite > karta Všeobecné**.
2. Zrušte začiarknutie políčka **Zapnúť lokalizáciu systému**, potom klepnite na **OK**. Zariadenie sa vráti k predvolenému nastaveniu jazyka.

Poznámka

Pri aktivovaní alebo deaktivovaní možnosti **Zapnúť lokalizáciu systému** sa zariadenie musí reštartovať.