

Eszköz lokalizálás

Miután befejezte a Gyorsindítás Varázslót, ki kell választania az eszköz használati nyelvét.

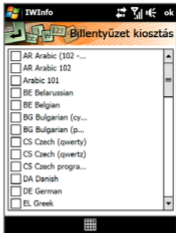
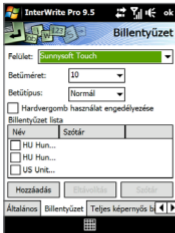
Válassza ki az eszköz nyelvét

Amikor megjelenik a “Válasszon nyelvet a telepítéshez” képernyő, válasszon egy nyelvet a listából, majd érintse meg a **Telepítés** elemet. A kiválasztott nyelv kerül telepítésre az eszközre. Ne kapcsolja ki, vagy indítsa újra az eszközt. Automatikusan újra fog indulni, amint befejezte a telepítést.

Szoftveres billentyűzet telepítése

1. A Kezdőképernyőn, érintse meg a **Start** > **Settings (Beállítások)** > **Rendszer** fülön a > **Sunnysoft InterWrite** > **Billentyűzet** fület, majd érintse meg a **Hozzáadás** elemet.
2. Válassza ki a szoftveres billentyűzet nyelvét és elrendezését a listáról, majd érintse meg az **OK** elemet.

Tipp Gépelés közben érintse meg a **Bevitelválasztó nyíl** > **Más beviteli eljárások** elemet a telepített szoftveres billentyűzet elrendezési lehetőségeinek eléréséhez.



Az eszköz lokalizálásának kikapcsolása

1. A Kezdőképernyőn, érintse meg a **Start > Settings (Beállítások) > Rendszer** fülön a **> Sunnysoft InterWrite > Általános** fület.
2. Törölje a pipát a **Rendszer lokalizálás bekapcsolása** jelölő négyzetet, majd érintse meg az **OK** elemet. Az eszköz visszaáll az alapértelmezett nyelvi beállításokra.

Megjegyzés

Az eszközt újra kell indítani a **Rendszer lokalizálás bekapcsolása** opció engedélyezése, vagy letiltása után.