

Prilagodite si vaš PDA telefon

A. Spremenite ozadje zaslona Today

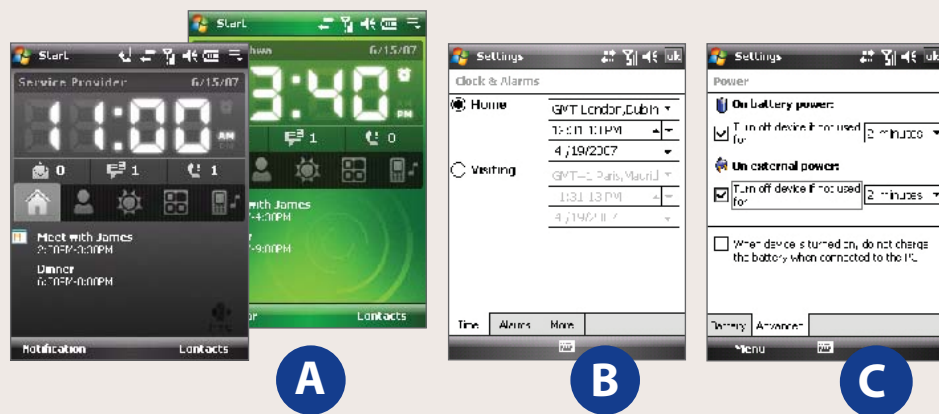
Pritisnite **Start > Settings > zavihek Personal > Today**.

B. Nastavite datum in čas

Pritisnite **Start > Settings > zavihek System > Clock & Alarm > zavihek Time**

C. Manage power settings

Pritisnite **Start > Settings > zavihek System > Power > zavihek Advanced**.



Priključite se na Internet

Za priključitev vaše naprave na Internet lahko uporabite Wi-Fi® povezavo.

Pozor V kolikor ni nobene Wi-Fi točke na vašem območju, se lahko še vedno priključite na Internet preko GPRS/EDGE ali dial-up povezave na vašega ponudnika storitev.



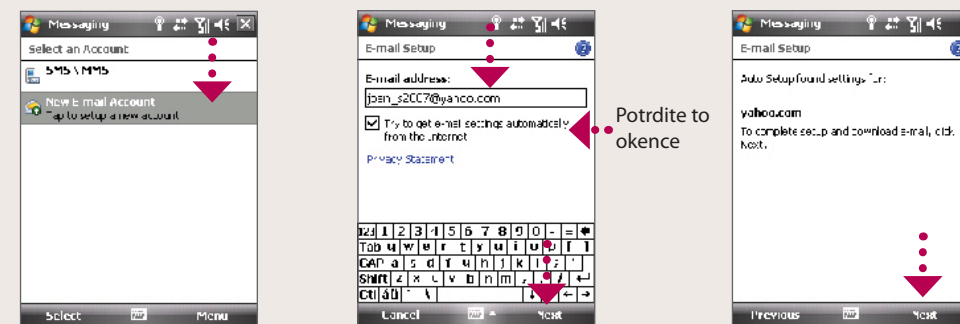
- 1 Pritisnite **Start > Programs > Comm Manager** in nato še gumb **WLAN**.
- 2 Izberite brezžično omrežje na katerega se želite priključiti in pritisnite **OK**.
- 3 Izberite **The Internet** in pritisnite **Connect**.

Pozor V kolikor se priključujete na zavarovano omrežje, boste morali vnesti omrežno kodo za priključitev.

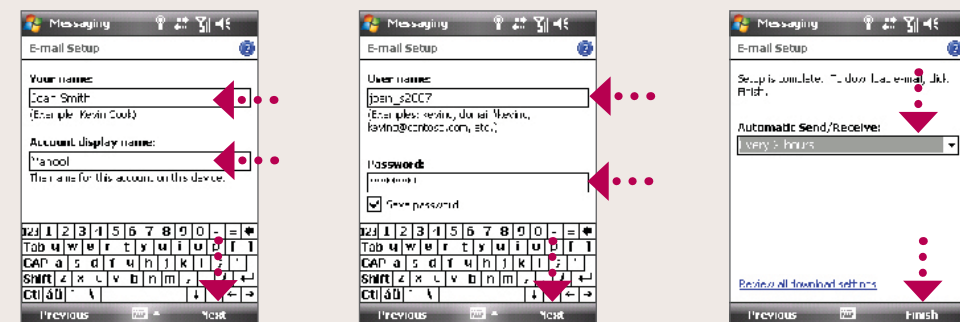
Uporabite Internet Explorer® Mobile (pritisnite Start > Internet Explorer) za srflanje po Webu.

Sprejemanje e-pošte z vašo napravo

Sprejemajte e-poštna sporočila z vašo napravo. Nastavite napravo tako, da boste lahko pošiljali in sprejemali e-poštna sporočila preko vašega ponudnika e-poštnih storitev.



- 1 Pritisnite **Start > Messaging > New E-mail Account**.
- 2 Vnesite e-naslov (E-mail address) in pritisnite **Next**.
- 3 Pritisnite **Next**. V primeru neuspešne samodejne nastavitve, morate podatke ročno vnesti v nadaljnjih pogovornih oknih.



- 4 Vpišite vaše ime (**Your Name**) in ime poštnega računa (**Account display name**). Pritisnite **Next**.
- 5 Vpišite uporabniško ime (**User name**) in geslo (**Password**) vašega e-poštnega računa. Pritisnite **Next**.
- 6 Določite, kako pogosto naj naprava sama pošlje in sprejme e-pošto. Pritisnite **Finish**.

Vašo napravo lahko prav tako sinhronizirate z Exchange strežnikom vašega podjetja in tako sprejemate tudi službena e-sporočila.

Kratka navodila

Ta **Kratka navodila** vam bodo v pomoč pri uporabi vaše naprave z Windows Mobile® 6 Professional operacijskim sistemom. Priporočamo, da imate ta navodila pri roki, ko začnete uporabljati vašo napravo.

POMEMBNA OPOZORILA

- Baterija pri novi napravi ni napolnjena.
- Ne jemljite baterije iz naprave, niti je ne vstavljajte v napravo, v kolikor je le-ta priključena na električno napajanje.
- Garancija za napravo propade, v kolikor napravo odprete oz. odstranite ohišje.
- Uporabljajte le originalno baterijo in ustrezne električne priključke (napajalnik, USB kabel). Uporaba drugih virov električne energije je



Zavarujte svoj PDA telefon

Zaščitite svojo napravo pred nezaželenim dostopom z aktivacijo SIM PIN in/ali gesla.

A. Aktivacija SIM PIN

Aktivacija SIM PIN zahteva vnos PIN kode preden lahko začnete uporabljati funkcije telefona na vaši napravi.

SIM PIN aktivirate s pritiskom **Start > Settings > zavihek Personal > Phone** in potrditvijo okenca **Require PIN when phone is used**.

B. Nastavitev gesla naprave

Aktivacija te funkcije zahteva vnos gesla za odklenitev naprave vsakič, ko je bila naprava v mirovanju dlje od določenega časa.

1. Pritisnite **Start > Settings > zavihek Personal > Lock**.
2. Potrdite okence **Prompt if device unused for** in določite dolžino časa mirovanja.
3. Izberite tip gesla (**Password type**).
4. Vnesite geslo, ga potrdite in pritisnite **OK**.

C. Zaklepanje tipkovnice

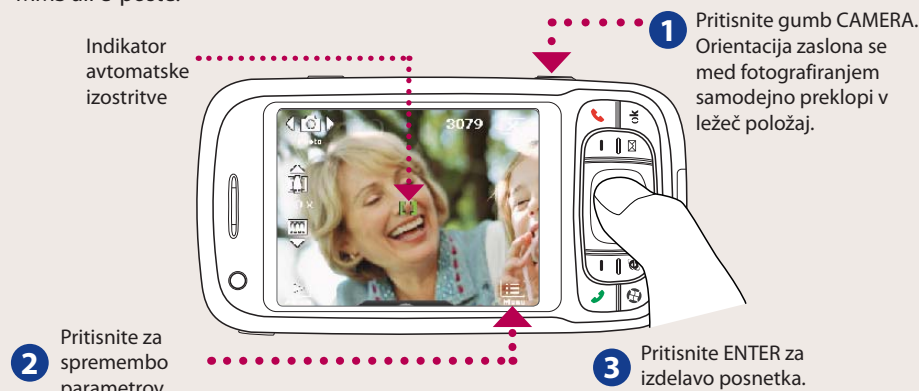
Zaklepanje tipkovnice preprečuje zaznavanje nehotnih pritiskov tipk medtem, ko je naprava spravljena v torbici ali žepu.

Tipkovnico zaklenete z izbiro zavihka Launcher () v HTC Home ter pritiskom na ikono . Za odklepanje pritisnite **Unlock**.

Posnemite fotografijo

Uporabite kamero na vaši napravi za fotografiranje dragocenih trenutkov.

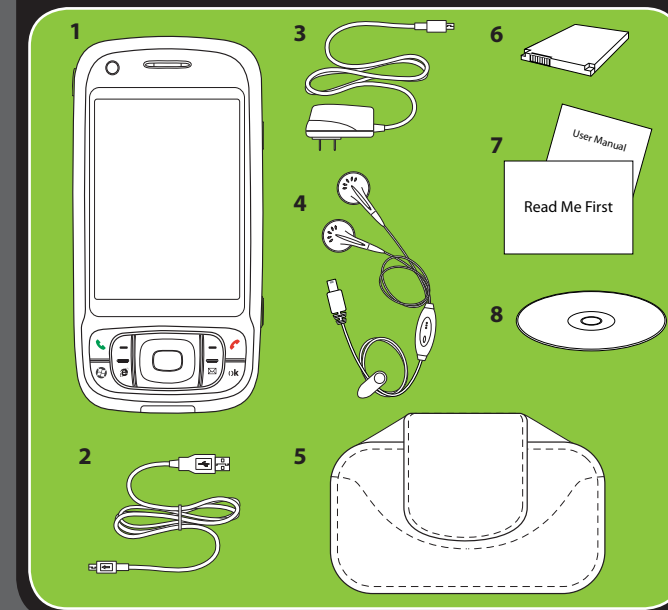
Fotografija se bo shranila v datoteko My Pictures, razen v kolikor se jo odločite izbrisati s pritiskom na ikono po izdelavi posnetka. Pritisnite če želite poslati fotografijo preko MMS ali e-pošte.



Kamera ima vgrajeno funkcijo avtomatske izostritve, ki vam omogoča izdelavo ostrih in jasnih fotografskih in video posnetkov. Odvisno od nastavljenih parametrov v **Shoot Option**, boste za izdelavo posnetka morali pritisniti gumb CAMERA do polovice ali v celoti za izdelavo fotografije.

Kaj se nahaja v paketu

V paketu morate najti naslednje predmete:



1. PDA telefon
2. USB Sync kabel
3. AC Napajalnik
4. Stereo Slušalke
5. Torbica
6. Baterija
7. User Manual, Kratka navodila
8. Getting Started Disk

www.htc-slovenia.com

CE06780



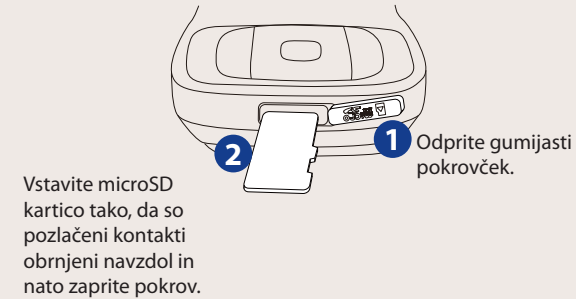
90H00xxx-xxM Rev.A

Pred prvim zagonom ...

A. Vstavite SIM kartico



B. Inštalacija microSD™ kartice (ni priložena)

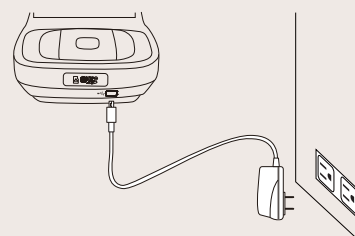


C. Vstavite baterijo

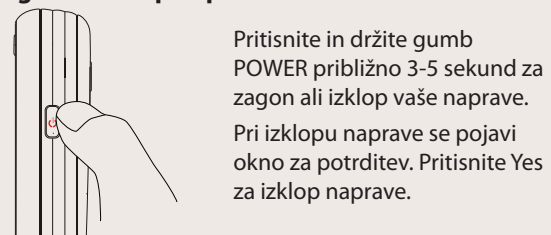


D. Polnjenje baterije

Baterija nove naprave je napolnjena le deloma. Za polnjenje baterije v vaši napravi priključite AC napajalnik v električno vtičnico, USB konec pa v Sync konektor na dnu vaše naprave. Baterija se napolni po približno treh (3) urah.

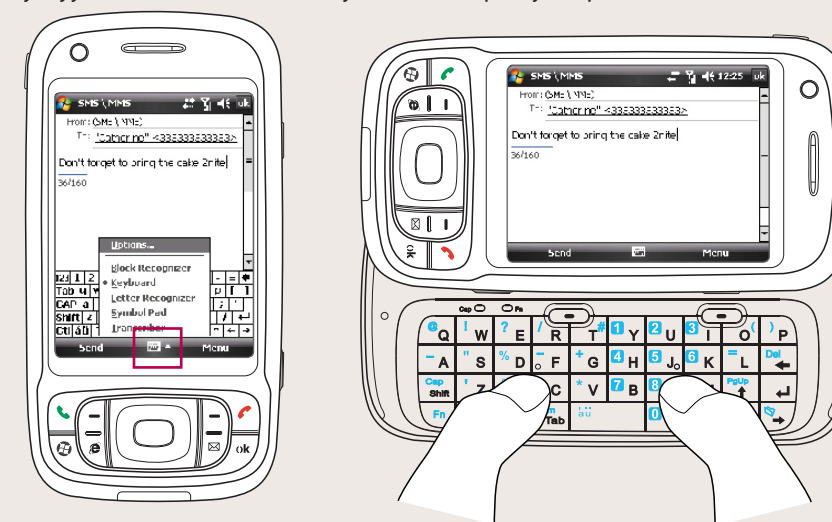


E. Zagon in izklop naprave



Vnos informacij

Naprava omogoča več načinov vnosa informacij preko zaslona in QWERTY tipkovnice. Izberite svoj najljubši način vnosa informacij in začnite s tipkanjem sporočila.



V primeru vnosa preko zaslona pritisnite na puščico poleg ikone za izbiro metode vnosa kar nato odpre menu, v katerem lahko izberete način vnosa.

The PDA Phone



HTC Home

HTC Home™ je plug-in zaslona Today, ki vam prikazuje trenutno lokalno informacijo, kot naprimer čas, dan in stanje vremena, opozarja na nova sporočila in zgrešene klice.

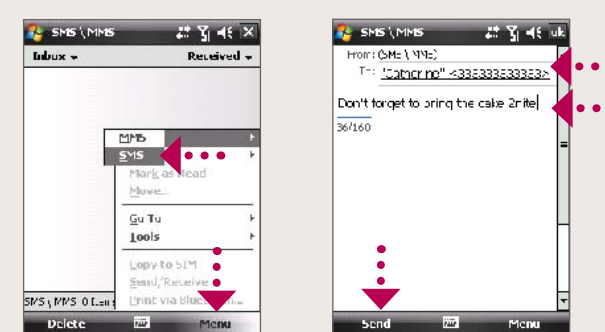
HTC Home vsebuje tudi 3 zavihke od koder lahko hitro dostopate do vaših pogostih ključev, pogosto uporabljenih aplikacij ali sistemskih nastavitvev.



Pošiljanje SMS

Pošiljanje kratkih tekstovnih sporočil.

1 Izberite Start > Messaging > SMS \ MMS.



2 Pritisnite Menu > New > SMS.



3 Vnesite tel. številko prejemnika* pod To in nato v glavno okno vpišite sporočilo. Pritisnite Send.

* Lahko tudi pritisnete To za izbiro prejemnika iz imenika na vaši SIM kartici oz. vaši napravi.

Telefonski ali Video klic

Telefonski klic

Pritisnite . Na zaslону telefona vpišite telefonsko številko ali ime kontakta, izberite telefonsko številko, ki jo želite klicati iz imenika in pritisnite tipko na vaši napravi.

Video klic

Pritisnite . Na zaslону telefona izberite telefonsko številko, ki jo želite klicati in označite ikono na zaslónu.



Za prostoročno delovanje priključite na vašo napravo slušalke in mikrofón preko kabla, ali brezžično preko Bluetooth® povezave (Bluetooth slušalke z mikrofonom niso priložene v kompletu z vašo napravo).

Sinhronizacija PDA telefona s PC

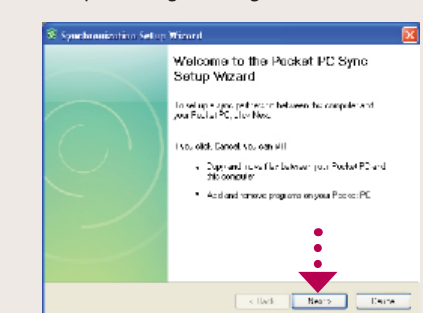
Sinhronizirajte vašo napravo z osebnim računalnikom (PC) in tako shranite informacije, kot so e-poštni naslovi, kontakti, zadolžitve in sestanki na vašo napravo.

Inštalirajte programsko opremo za sinhronizacijo na vaš PC

Ovisno od operacijskega sistema, ki ga uporabljate na vašem osebnem računalniku boste potrebovali ali Microsoft ActiveSync® 4.5 (ali kasnejši) ali Windows Mobile® Device Center za sinhronizacijo vaše naprave s PC.

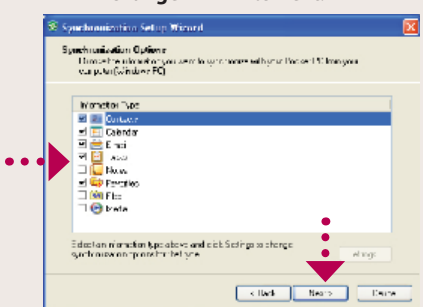
Nastavitev ActiveSync v Windows XP

1 Inštalirajte ActiveSync 4.5 na vaš PC iz priloženega Getting Started diska.



2 Priključite vašo napravo na PC. Čarovnik za sinhronizacijo (Synchronization Setup Wizard) se samodejno zažene in vas vodi skozi postopek nastavitve sinhronizacije. Kliknite Next za nadaljevanje.

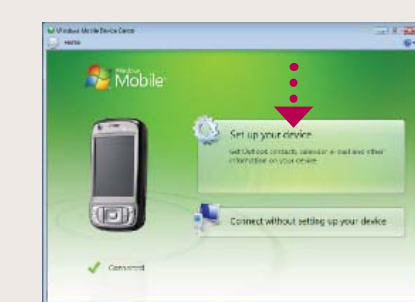
3 Za sinhronizacijo vaše naprave s PC, odznačite okence Synchronize directly with a server running Microsoft Exchange in kliknite Next.



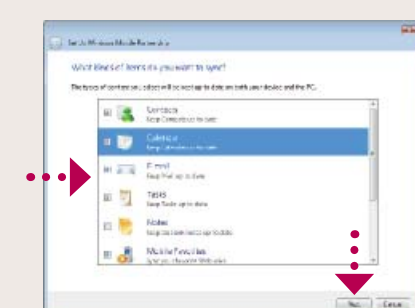
4 Izberite tip informacij, ki jih želite sinhronizirati in kliknite Next.

5 Kliknite Finish.

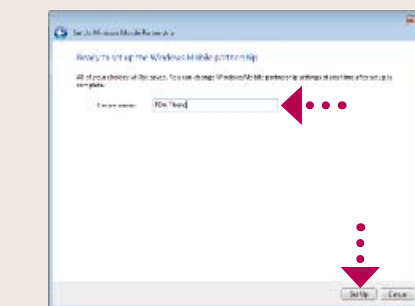
Nastavitev Windows Mobile Device Center v Windows Vista®



1 Priključite vašo napravo na PC. V Windows Mobile Device Center oknu, kliknite Set up your device.



2 Izberite informacijo, ki jo želite sinhronizirati in kliknite Next.



3 Vpišite ime vaše naprave in kliknite Set Up.