

## Localizarea dispozitivului

După finalizarea Expertului de pornire rapidă, vi se va solicita să selectați limba interfeței dispozitivului.

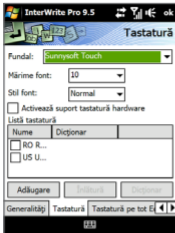
### Selectarea limbii interfeței dispozitivului

După afișarea ecranului Alegeți limba de instalat, selectați o limbă din listă și apăsați **Instalare**. Limba selectată va fi instalată pe dispozitiv. Nu opriți și nu resetați dispozitivul. Acesta va reporni automat după terminarea instalării.

### Instalarea unei tastaturi software

1. În ecranul inițial, apăsați **Start > Settings (Setări) > fila Sistem > Sunnysoft InterWrite > fila Tastatură**, apoi apăsați **Adăugare**.
2. Selectați limba și conformația tastaturii software din listă, apoi apăsați **OK**.

**Sfat** În timp ce tastați, apăsați săgeata **Selectare introducere > Alte metode intrare** pentru a accesa conformațiile de tastatură instalate.



## Dezactivarea localizării dispozitivului

1. În ecranul inițial, apăsați **Start > Settings (Setări) > fila Sistem > Sunnysoft InterWrite > fila General**.
2. Deselectați caseta **Activare localizare dispozitiv**, apoi apăsați **OK**. Dispozitivul revine la limba implicită.

**Notă** Dispozitivul va reporni după activarea sau dezactivarea opțiunii **Activare localizare dispozitiv**.