

Lokalizowanie urządzenia

Po zakończeniu pracy kreatora instalacji zostaniesz poproszony o wybór języka.

Wybór języka urządzenia

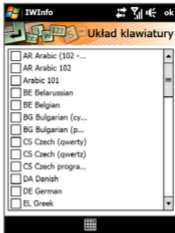
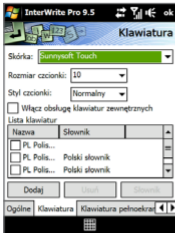
Po wyświetleniu ekranu wyboru języka do zainstalowania, wybierz język z listy i stuknij **Zainstaluj**. Wybrany język zostanie zainstalowany w urządzeniu. Nie wyłączaj ani nie resetuj urządzenia. Zostanie ono uruchomione ponownie po zakończeniu instalacji.

Instalacja klawiatury oprogramowania

1. Na ekranie głównym, wybierz **Start > Settings (Ustawienia) > System karta > Sunnysoft InterWrite > Klawiatura**, a następnie puknij **Dodaj**.
2. Wybierz z listy język oraz układ klawiatury i puknij **OK**.

Wskazówka

Podczas wpisywania, puknij strzałkę **Wybór metody wprowadzania > Inne metody wprowadzania**, aby uzyskać dostęp do zainstalowanych układów klawiatury.



Wyłączenie lokalizacji urządzenia

1. Na ekranie głównym wybierz **Start > Settings (Ustawienia) > System karta > Sunnysoft InterWrite > Ogólne**.
2. Usuń zaznaczenie pola **Włącz lokalizację urządzenia** i puknij **OK**. Przywrócone zostaną domyślne ustawienia języka urządzenia.

Uwaga Po włączeniu i **wyłączeniu lokalizacji urządzenia** wymagane jest jego ponowne uruchomienie.